

Servicewohnen in Greven. Ab 2008.

Wir ziehen  
nochmal um!





# Wenn zuhause einfach alles stimmt.

In der Lindenstrasse in Greven entstehen 27 neue Seniorenwohnungen. Barrierefrei. Keine Stufen oder sonstige Hindernisse. Ruhig und zentral. Für höchste Ansprüche. In 2008 ist Fertigstellung. Mieten können Sie bereits heute.

Von hier aus lässt es sich leben. So wie Sie es wollen. Ruhig und beschaulich auf der eigenen Terrasse, gesellig und unterhaltsam im gemütlichen Gemeinschaftsraum. Ausflug gefällig? Zur Stadtmitte sind's keine 10 Minuten.

## Ein Standort für mehr Unabhängigkeit

Sie wohnen bevorzugt. In jeder Hinsicht. Denn selbst für den Notfall ist vorgesorgt:

- Jede Wohnung verfügt über ein bereits vorinstalliertes Hausnotrufsystem. Aktivierung, wenn Sie es wünschen.
- Wenn nötig: individuelle Betreuung durch den ambulanten Pflegedienst des nahe gelegenen Maria-Josef-Hospital – bei Ihnen zuhause!
- Sollte Intensivpflege (Pflegestufe 3) notwendig werden, stehen in den Pflegeeinrichtungen des Hospitals bevorzugte Plätze zur Verfügung.

*Die neue Anlage macht auch optisch einen hervorragenden Eindruck. Klarheit in den Linien. Konsequenz in Sachen Bauqualität.*

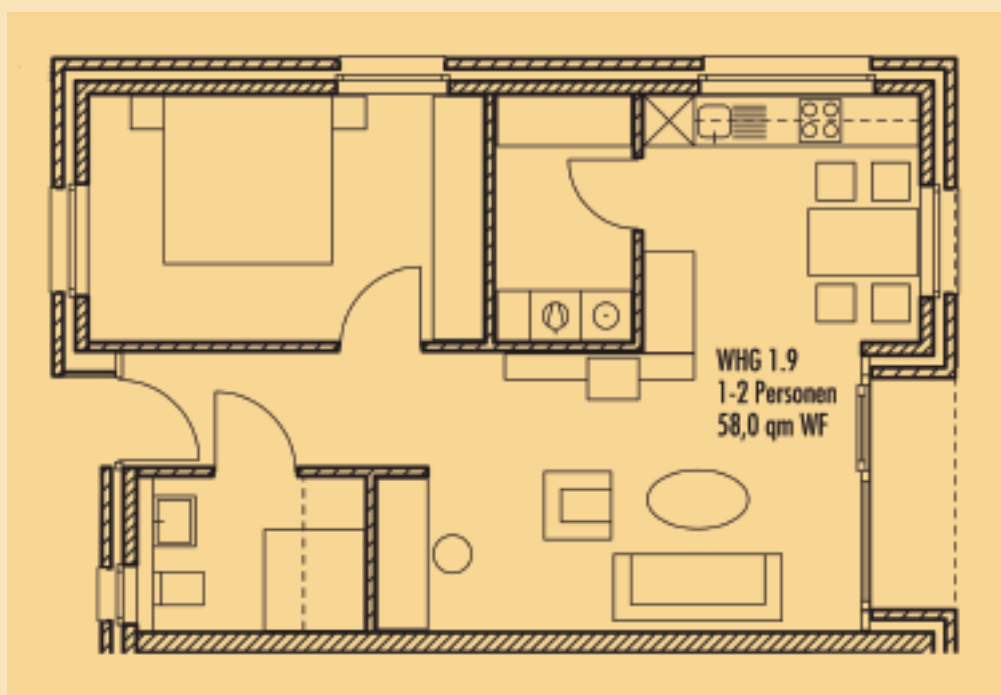




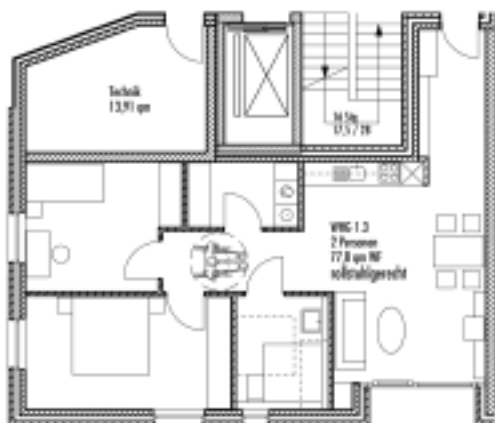
Wie für uns  
gemacht!

Wählen Sie Ihre  
Traumwohnung:

- zwischen ca. 48 und 78 qm
- absolut barrierefrei
- hochwertige Ausstattung
- Balkon oder Terrasse



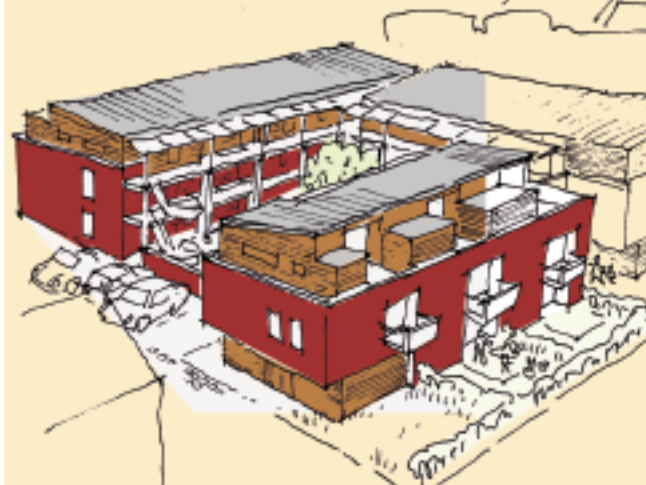
Grundriss einer 58 qm Wohnung



Grundriss einer 77,8 qm Wohnung



Grundriss einer 48,8 qm Wohnung



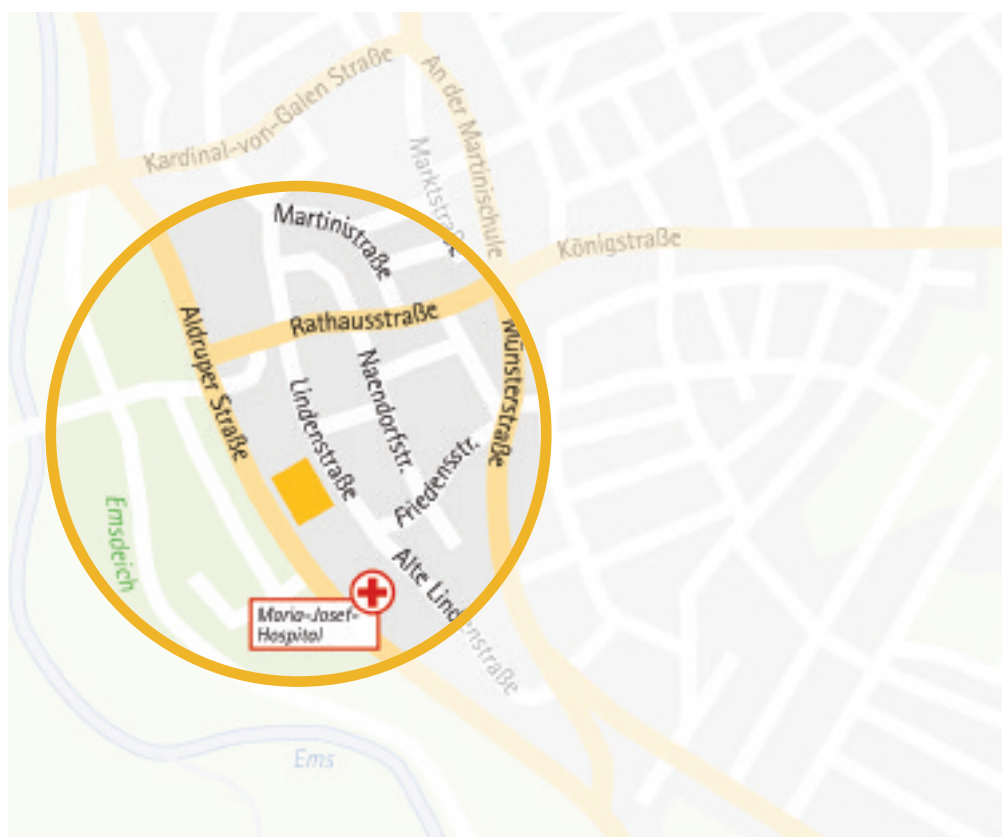
# Mitten in der Stadt.

Für jung gebliebene Senioren hat Greven eine Menge zu bieten. Von der geplanten Wohnanlage aus lässt es sich leicht und schnell erkunden.



## Im Zentrum:

Ruhig, beschaulich und doch zentral – das ist die Lindenstraße. Nur ein paar Schritte liegen zwischen der Friedlichkeit einer wenig befahrenen Sackgasse und der Lebendigkeit der städtischen Fußgängerzone. Dazwischen: Alles, was man zum Leben so braucht.



KKa28-07/04

Für weitere Informationen rufen Sie uns an:

Tel. (0 25 71) 5 16 64

Ihre Ansprechpartnerin:  
Bettina Bauland

■ WohnBau-Unternehmensgruppe  
Münsterstraße 29  
48268 Greven  
Tel.: (0 25 71) 5 16 64  
Fax: (0 25 71) 5 28 66  
www.wohnbau-wml.de

**WohnBau**   
Räume für's Leben